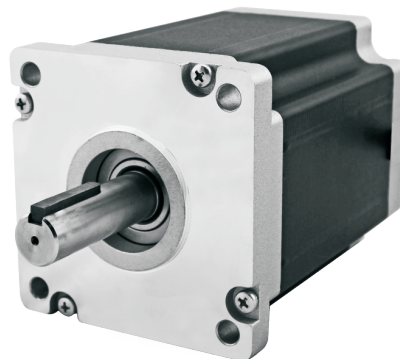


# ■ 两相110系列混合式步进电机

## 电气性能参数

项目 Item	参数 Specifications
步距角精度 Step Angle Accuracy	±5% (整步)
电阻精度 Resistance Accuracy	±10% (20°C)
电感精度 Inductance Accuracy	±20% (1KHZ)
温升 Temperature Rise	80°C max (额定电流, 2相通电)
环境温度 Ambient Temperature	- 20°C ~ + 50°C
绝缘电阻 Insulation Resistance	100MΩMin 500VDC
耐压 Dielectric Strength	500V AC 1minute
径向间隙 Allowable Radial Load	0.02mm Max . (450g load)
轴向间隙 Allowable Thrust Load	0.08mm Max . (450g load)
径向最大负载	220N (距法兰面20mm)
轴向最大负载	60N



相数 2Phase

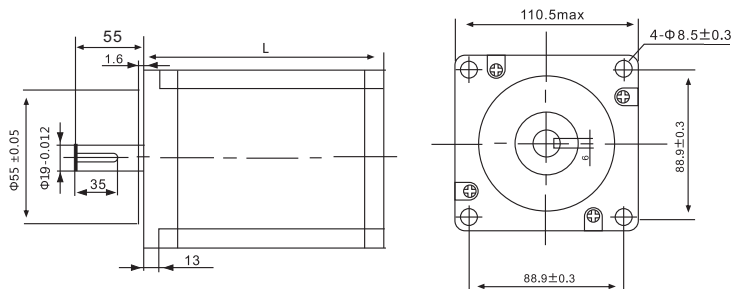
CE RoHS

## 技术数据

型号 Model	步距角 Step Angle (°)	电机长度 length L(mm)	保持转矩 Holding torque (N.m)	额定电流 Current (A)	电阻 Resistance (Ω)	电感 Inductance (MH)	转子惯量 Rotor inertia (g.cm <sup>2</sup> )	引线数 Lead Wire (No.)	电机重量 Weight (Kg)
LC110-99	1.8	99	12	6	0.50	6.0	5500	4	5.0
LC110-115	1.8	115	15	6	0.47	7.5	7200	4	6.0
LC110-150	1.8	150	22	6	0.80	13.5	10900	4	8.4
LC110-201	1.8	201	29	6.5	1.1	22	16200	4	11.7

以上仅为代表性产品，产品可根据客户要求制作！

## 外形和安装尺寸

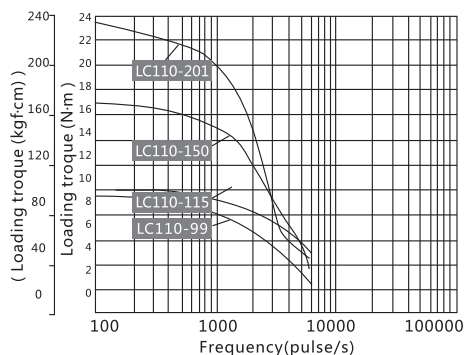


## 电机出轴方式说明

型号	轴径 Shaft (mm)	轴伸 (mm)	轴长 (mm)
LC110-99	Φ 16	平键6×35	55
LC110-115	Φ 19	平键6×35	55
LC110-150	Φ 19	平键6×35	63
LC110-201	Φ 19	平键6×35	55

备注: LC110-150型号电机, 轴长是63mm

## 转矩特性曲线图



## 电机接线图

