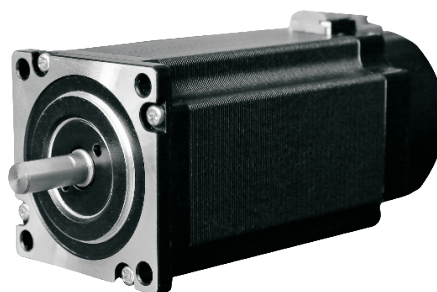


两相60系列闭环步进电机

电气性能参数

项目 Item	参数 Specifications
步距角精度 Step Angle Accuracy	±5% (整步)
电阻精度 Resistance Accuracy	±10% (20°C)
电感精度 Inductance Accuracy	±20% (1KHZ)
温升 Temperature Rise	80°C max (额定电流, 2相通电)
环境温度 Ambient Temperature	- 20°C ~ + 50°C
绝缘电阻 Insulation Resistance	100MΩMin 500VDC
耐压 Dielectric Strength	500V AC 1minute
径向间隙 Allowable Radial Load	0.02mm Max. (450g load)
轴向间隙 Allowable Thrust Load	0.08mm Max. (450g load)
径向最大负载	75N (距法兰面20mm)
轴向最大负载	15N



相数 2Phase

CE RoHS

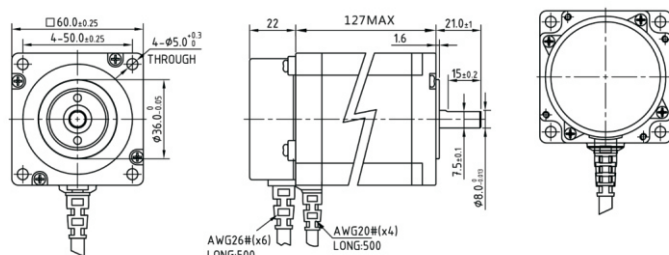
技术数据

型号 Series	步距角 Step Angle (°)	机身长度 L(mm)	保持转矩 (N.m)	相电流 (A)	转动惯量 (g.cm ²)	电机重量 (Kg)	编码器线数 (PPR)
LC60H269	1.8	69+22	2	4.0	570	1.1	1000
LC60H286	1.8	86+22	3	4.5	620	1.45	1000
LC60H2102	1.8	102+22	4.5	5.0	1000	1.87	1000
LC60H2112	1.8	112+22	4.8	5.8	1200	2.1	1000
LC60H2127	1.8	127+22	5.5	5.8	1370	2.45	1000

以上仅为代表性产品，可根据客户要求制作！

外形和安装尺寸

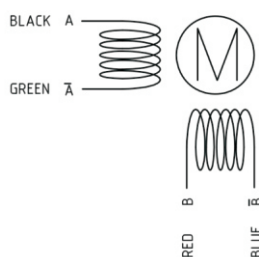
☞ DIMENSIONS unit=mm



备注：60系列电机开孔有47.14mmx47.14mm规格的，选型请与业务员确认！

电机接线图

☞ MOTOR CONNECTIONS



☞ Encoder Control

1	Black	EGND
2	Red	+5VCC
3	Blue/white	EA-
4	Blue	EA+
5	Orange/White	EB-
6	Orange	EB+

电机出轴方式说明

型号	轴径 Shaft (mm)	轴伸 (mm)	轴长 (mm)
LC60H269	Φ8	平台0.5×15	21
LC60H286	Φ8	平台0.5×15	21
LC60H2102	Φ8	平台0.5×15	21
LC60H2112	Φ8	平台0.5×15	21
LC60H2127	Φ8	平台0.5×15	21

注意事项

☞ 注意

1. 电机与驱动器连接时，请勿接错相。
2. 因驱动条件的不同，电机可能有明显发热的情形。电机运行过程中表面温度东允许超过85°C。
3. 电机安装时务必用电机前端盖安装止口定位，并注意公差配合，严格电机轴与负载的同轴度。